

Baoli

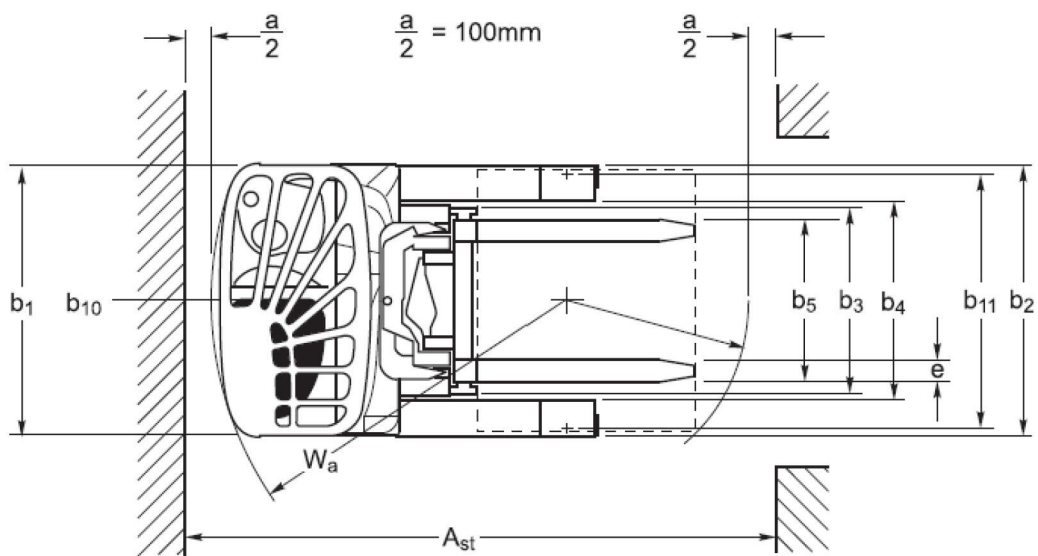
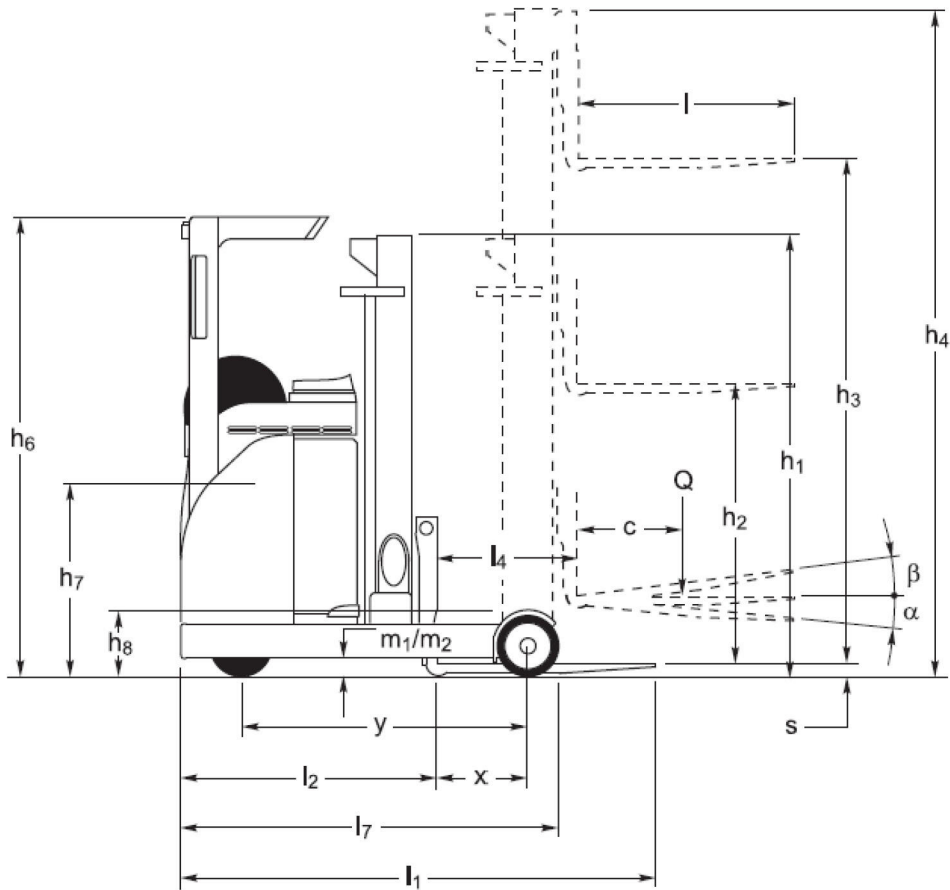
KBR 14-20



1.1	Fabricante		KION BAOLI	KION BAOLI	KION BAOLI
1.2	Modelo		KBR 14	KBR 16L	KBR 16
1.3	Tipo de alimentación: eléctrica, Diésel, gasolina, LPG		Eléctrica	Eléctrica	Eléctrica
1.4	Manejo: manual, acompañante, de pie, sentado, recoge pedidos		Sentado	Sentado	Sentado
1.5	Capacidad de carga	Q (t)	1.4	1.6	1.6
1.6	Distancia del centro de gravedad de la carga	c (mm)	600	600	600
1.8	Distancia al centro del eje frontal	x (mm)	239	344	344
1.9	Distancia entre ejes	y (mm)	1275	1385	1385
2.1	Peso propio	Kg	3060	3105	3620
2.3	Eje de carga, descargado delante/detrás	Kg	1785/1275	1900/1040	1900/1040
2.4	Eje de carga, horquillas adelante, cargado delante/detrás	Kg	550/3910	650/4055	650/4055
2.5	Eje de carga, horquillas atrás, cargado delante/detrás	Kg	1345/3115	1550/3155	1550/3155
3.1	Ruedas: goma, superelásticas, neumáticas, poliuretano		PU	PU	PU
3.2	Tamaño de ruedas delanteras		Ø343x135	Ø343x135	Ø343x135
3.3	Tamaño de ruedas traseras		Ø285x100	Ø285x100	Ø285x100
3.5	Ruedas, número delante/detrás (× = ruedas motrices)		1x/2	1x/2	1x/2
3.7	Ancho entre ruedas trasero	b11 (mm)	1150	1150	1150
4.1	Inclinación del mástil, adelante/atrás	α/β (°)	2.0/4.0	2.0/4.0	2.0/4.0
4.2	Altura de replegado	h1 (mm)	2476	2476	2476
4.3	Elevación libre	h2 (mm)	1627	1627	1627
4.4	Elevación	h3 (mm)	5755	5755	6355
4.5	Altura total desplegado	h4 (mm)	6495	6495	7139
4.7	Altura del tejadillo	h6 (mm)	2110	2110	2110
4.8	Altura del asiento	h7 (mm)	985	985	985
4.10	Altura de los brazos de soporte	h8 (mm)	310	310	310
4.19	Longitud total	l1 (mm)	2407	2407	2411
4.20	Longitud hasta el frontal de horquillas	l2 (mm)	1257	1257	1261
4.21	Ancho total	b1/b2 (mm)	1234 / 1250	1234 / 1250	1234 / 1250
4.22	Medidas de horquillas	s/e/l (mm)	80x40x1150	100x45x1150	100x45x1150
4.23	Porta horquillas ISO 2328 clase/formato A,B		2A	2A	2A
4.24	Ancho del porta horquillas	b3 (mm)	830	830	830
4.25	Ancho exterior de horquillas	b5 (mm)	296/690	316/710	316/710
4.26	Ancho exterior superficie de carga	b4 (mm)	922	922	922
4.28	Distancia de alcance	l4 (mm)	412	508	508
4.31	Altura libre al suelo debajo del mástil (con carga)	m1 (mm)	75	75	75
4.32	Altura libre al suelo en el centro del chasis (con carga)	m2 (mm)	75	75	75
4.34.1	Pasillo de trabajo para palés 1000X1200 transversal	Ast (mm)	2709	2709	2729
4.34.2	Pasillo de trabajo para palés 800X1200 longitudinal	Ast (mm)	2781	2781	2785
4.35	Radio de giro	Wa (mm)	1540	1540	1640
4.37	Longitud entre los brazos de soporte	l7 (mm)	1638	1748	1748
5.1	Velocidad de desplazamiento con/sin carga	km/h	10	10	10
5.2	Velocidad de elevación con/sin carga	m/s	0.44/0.66	0.44/0.66	0.44/0.66
5.3	Velocidad de descenso con/sin carga	m/s	0.55/0.44	0.55/0.44	0.55/0.44
5.4	Velocidad de alcance con/sin carga	m/s	0.12/0.12	0.12/0.12	0.12/0.12
5.7	Rampa superable, con/sin carga	%	4.5/8.2	4.7/8.2	4.7/8.2
5.8	Máxima rampa superable, con/sin carga	%	10/10	10/10	10/10
6.1	Potencia del motor de tracción S2 60 min	kW	6.5	6.5	6.5
6.2	Potencia del motor de elevación S3 15 %	kW	11.5	11.5	11.5
6.3	Batería según DIN 43531/35/36 A, B, C, no		43531C	43531C	43531C
6.4	Voltaje de la batería/capacidad nominal K5	V/Ah	48/465	48/465	48/700
6.5	Peso de la batería	kg	939	939	939
6.6	Consumo de energía conforme con el ciclo VDI	kWh/h	3.13	3.13	3.14
10.1	Presión de aceite para implementos	bar	200	200	200
10.2	Volumen de aceite para implementos	l/min	6.5	6.5	6.5

10.7	Nivel de presión acústica en el puesto del conductor	dB (A)	64	64	64
------	--	--------	----	----	----

1.1	Fabricante		KION BAOLI
1.2	Modelo		KBR 20
1.3	Tipo de alimentación: eléctrica, Diésel, gasolina, LPG		Eléctrica
1.4	Manejo: manual, acompañante, de pie, sentado, recoge pedidos		Sentado
1.5	Capacidad de carga	Q (t)	2
1.6	Distancia del centro de gravedad de la carga	c (mm)	600
1.8	Distancia al centro del eje frontal	x (mm)	475
1.9	Distancia entre ejes	y (mm)	1520
2.1	Peso propio	Kg	3835
2.3	Eje de carga, descargado delante/detrás	Kg	2100/1220
2.4	Eje de carga, horquillas adelante, cargado delante/detrás	Kg	440/4880
2.5	Eje de carga, horquillas atrás, cargado delante/detrás	Kg	1860/3460
3.1	Ruedas: goma, superelásticas, neumáticas, poliuretano		PU
3.2	Tamaño de ruedas delanteras		Ø343x135
3.3	Tamaño de ruedas traseras		Ø350x100
3.5	Ruedas, número delante/detrás (× = ruedas motrices)		1x/2
3.7	Ancho entre ruedas trasero	b11 (mm)	1150
4.1	Inclinación del mástil, adelante/atrás	α/β (°)	2.0/4.0
4.2	Altura de replegado	h1 (mm)	2476
4.3	Elevación libre	h2 (mm)	1627
4.4	Elevación	h3 (mm)	6355
4.5	Altura total desplegado	h4 (mm)	7139
4.7	Altura del tejadillo	h6 (mm)	2110
4.8	Altura del asiento	h7 (mm)	985
4.10	Altura de los brazos de soporte	h8 (mm)	373
4.19	Longitud total	l1 (mm)	2411
4.20	Longitud hasta el frontal de horquillas	l2 (mm)	1261
4.21	Ancho total	b1/b2 (mm)	1234 / 1250
4.22	Medidas de horquillas	s/e/l (mm)	100x45x1150
4.23	Porta horquillas ISO 2328 clase/formato A,B		2A
4.24	Ancho del porta horquillas	b3 (mm)	830
4.25	Ancho exterior de horquillas	b5 (mm)	316/710
4.26	Ancho exterior superficie de carga	b4 (mm)	922
4.28	Distancia de alcance	l4 (mm)	675
4.31	Altura libre al suelo debajo del mástil (con carga)	m1 (mm)	75
4.32	Altura libre al suelo en el centro del chasis (con carga)	m2 (mm)	75
4.34.1	Pasillo de trabajo para palés 1000X1200 transversal	Ast (mm)	2772
4.34.2	Pasillo de trabajo para palés 800X1200 longitudinal	Ast (mm)	2803
4.35	Radio de giro	Wa (mm)	1775
4.37	Longitud entre los brazos de soporte	l7 (mm)	1911
5.1	Velocidad de desplazamiento con/sin carga	km/h	13.5
5.2	Velocidad de elevación con/sin carga	m/s	0.36/0.53
5.3	Velocidad de descenso con/sin carga	m/s	0.55/0.44
5.4	Velocidad de alcance con/sin carga	m/s	0.12/0.12
5.7	Rampa superable, con/sin carga	%	3.9/7.1
5.8	Máxima rampa superable, con/sin carga	%	10/10
6.1	Potencia del motor de tracción S2 60 min	kW	6.5
6.2	Potencia del motor de elevación S3 15 %	kW	11.5
6.3	Batería según DIN 43531/35/36 A, B, C, no		43531C
6.4	Voltaje de la batería/capacidad nominal K5	V/Ah	48/700
6.5	Peso de la batería	kg	939
6.6	Consumo de energía conforme con el ciclo VDI	kWh/h	3.57
10.1	Presión de aceite para implementos	bar	200
10.2	Volumen de aceite para implementos	l/min	6.5
10.7	Nivel de presión acústica en el puesto del conductor	dB (A)	64



KBR 14						
Tipo de mástil	H3	Capacidad nominal - cdg 600 mm	H1	H4	H2	Ángulo de inclinación ad/at
VFHM Triple	5755	1400	2476	6495	1627	2/4
	6255	1400	2910	6995	2061	2/4
	6955	1400	2910	7695	2061	2/4
	7255	1400	3376	8295	2527	2/4
	7555	1350	3376	8295	2527	2/4
	8255	1150	3376	8995	2527	2/4
	8555	900	3910	9295	3061	2/4

KBR 16L						
Tipo de mástil	H3	Capacidad nominal - cdg 600 mm	H1	H4	H2	Ángulo de inclinación ad/at
VFHM Triple	5755	1600	2476	6495	1627	2/4
	6255	1600	2910	6995	2061	2/4
	6955	1600	2910	7695	2061	2/4
	7255	1520	3376	8295	2527	2/4
	7555	1450	3376	8295	2527	2/4
	8255	1250	3376	8995	2527	2/4
	8555	1010	3910	9295	3061	2/4
	9455	650	3910	10195	3061	2/4

KBR 16						
Tipo de mástil	H3	Capacidad nominal - cdg 600 mm	H1	H4	H2	Ángulo de inclinación ad/at
VFHM Triple	6355	1600	2930	7139	2081	2/4
	7255	1600	3430	8039	2581	2/4
	8255	1600	3430	9039	2581	2/4
	9455	1400	3930	10239	3081	2/4
	9655	1340	3930	10439	3081	2/4
	10155	1240	4430	10939	3581	2/4
	10455	1180	4430	11239	3581	2/4
	10655	1120	4430	11439	3581	2/4

KBR 20						
Tipo de mástil	H3	Capacidad nominal - cdg 600 mm	H1	H4	H2	Ángulo de inclinación ad/at
VFHM Triple	6355	1946	2930	7139	2081	2/4
	7255	1871	3430	8039	2581	2/4
	8255	1776	3430	9039	2581	2/4
	9455	1460	3930	10239	3081	2/4
	9655	1410	3930	10439	3081	2/4
	10155	1280	4430	10939	3581	2/4
	10455	1220	4430	11239	3581	2/4
	10655	1180	4430	11439	3581	2/4

KBR 14-20



La serie KBR 14-20 ofrece una selección versátil para cumplir con diversas capacidades de carga y requisitos operativos. La gama está compuesta por el KBR 14, con una capacidad de carga de 1.400 kg, el KBR 16L con una capacidad de carga de 1.600 kg y alturas de elevación de hasta 9,4 metros. La serie se completa con el KBR 16 y el KBR 20, diseñados para manejar cargas de 1.600 kg y 2.000 kg respectivamente, con alturas de elevación de hasta 10,6 metros.

Diseñada para satisfacer las necesidades de almacenes y centros de distribución, la serie KBR 14-20 logra una mayor autonomía utilizando baterías de 48 voltios con una capacidad de hasta 700 Ah.

La seguridad y la estabilidad están garantizadas por un chasis robusto. La disponibilidad de numerosas opciones para dispositivos de advertencia y luces que mejoran la seguridad general.

La comodidad y la accesibilidad del operador son fundamentales para el diseño del KBR, con controles ergonómicos y un diseño

de cabina centrado en el usuario. El diseño del mástil y del tejadillo protector, junto con el desplazador lateral integrado, garantiza la visibilidad del operador de las horquillas y las cargas para una manipulación segura y eficiente de las mercancías. Las funciones hidráulicas se manejan mediante mini palancas, y el control compacto de la dirección eléctrica mejora la maniobrabilidad. El asiento y la consola de dirección son totalmente ajustables para acomodar a conductores de diferentes tamaños.

El sistema de dirección ofrece cuatro opciones para adaptarse a las distintas preferencias del conductor: 180° / 360°, combinado con dirección estándar / inversa. Además, el operador cuenta con el apoyo de un indicador de altura y un selector de altura, lo que contribuye a mejorar la comodidad del conductor y a una manipulación segura y eficiente de las mercancías.

Un controlador electrónico de última generación gobierna todas las funciones eléctricas e hidráulicas, lo que garantiza operaciones seguras y silenciosas combinadas con eficiencia energética.

Tecnología:

- ✓ Carro de horquillas con palanca de desplazador lateral integrado para una manipulación eficiente de las mercancías
- ✓ Opciones de batería para cada tipo de aplicación: baterías de 48 voltios con capacidades que van desde 465 Ah hasta 700 Ah
- ✓ Los motores de accionamiento y elevación con tecnología de CA garantizan un funcionamiento sin mantenimiento
- ✓ Amplia gama de dispositivos de advertencia y luces disponibles para mayor seguridad

Ergonomía y lugar de trabajo:

- ✓ Compartimento del conductor ergonómico con asiento ajustable y posición de la consola de dirección.
- ✓ Pantalla a color para un acceso rápido a la información clave sobre el estado del camión.
- ✓ El diseño del mástil y del tejadillo de la cabina garantiza la visibilidad de las horquillas y la carga.
- ✓ Interruptor electrónico de avance/retroceso para invertir rápida y fácilmente la dirección de la conducción.
- ✓ Mini palancas hidráulicas de accionamiento fácil e intuitivo
- ✓ Sistema de dirección eléctrica que se adapta a las diversas preferencias del conductor.
- ✓ Indicador y selector de altura para una mayor comodidad del conductor y una manipulación más segura y rápida de las mercancías.

