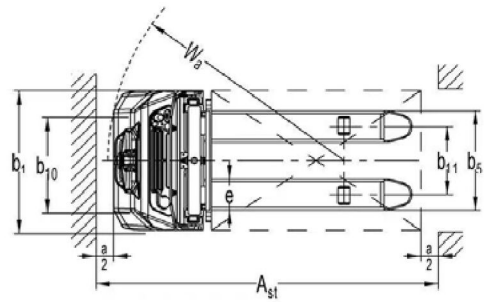
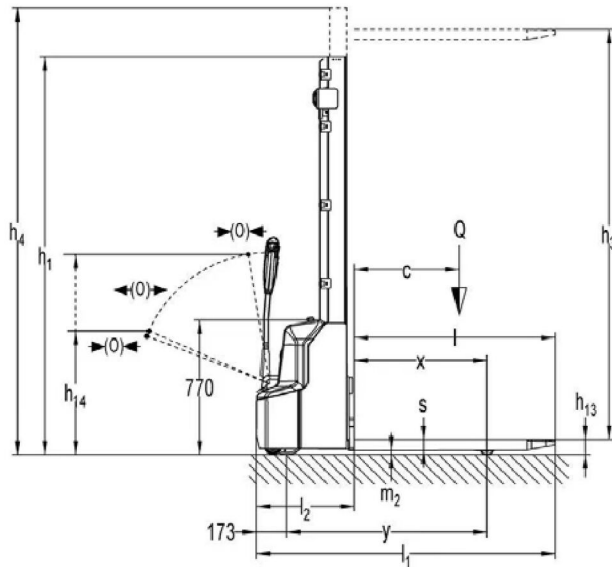


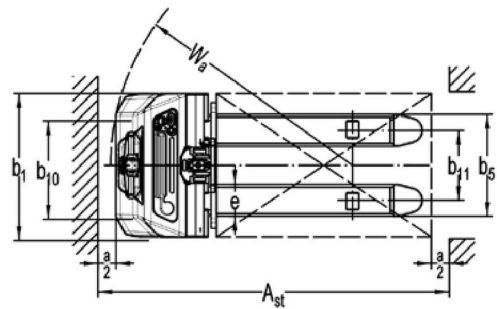
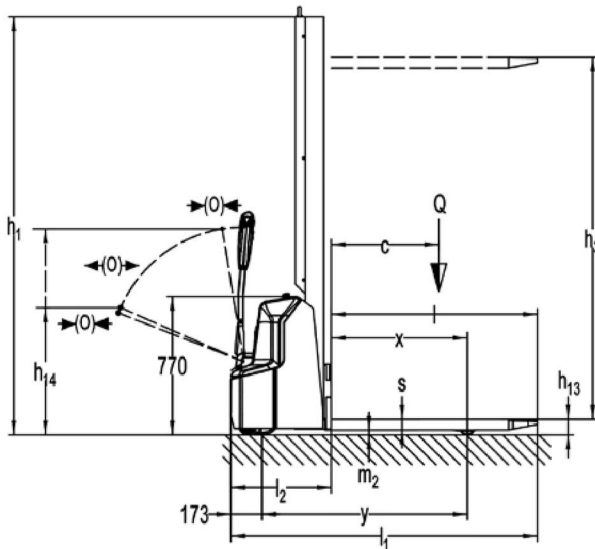
Baoli KBS / I / M



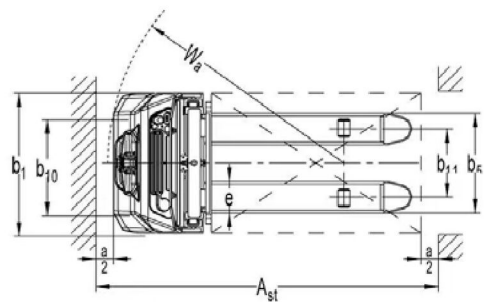
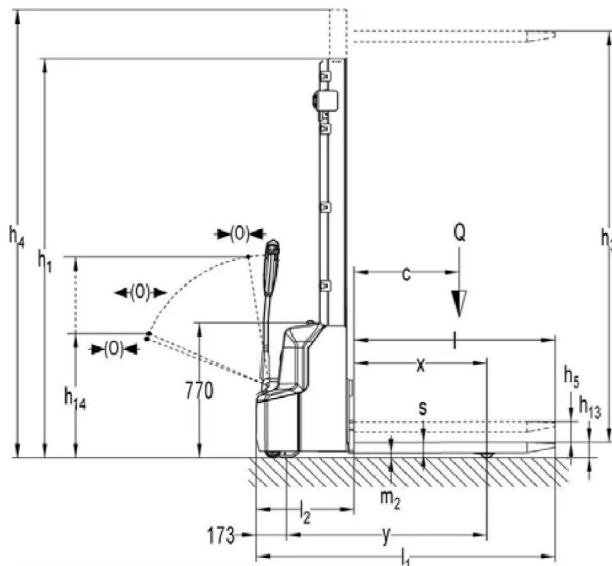
1.1	Fabricante		KION BAOLI	KION BAOLI	KION BAOLI
1.2	Modelo		KBS 12	KBSI 12	KBSM 12
1.3	Tipo de alimentación: eléctrica, Diésel, gasolina, LPG		Eléctrica	Eléctrica	Eléctrica
1.4	Manejo: manual, acompañante, de pie, sentado, recoge pedidos		A pie	A pie	A pie
1.5	Capacidad de carga	Q (t)	1.2	1.2	1.2
1.6	Distancia del centro de gravedad de la carga	c (mm)	600	600	600
1.8	Distancia al centro del eje frontal	x (mm)	760	835/752	760
1.9	Distancia entre ejes	y (mm)	1147	1264/1181	1147
2.1	Peso propio	Kg	585	670	500
2.2	Eje de carga, cargado delante/detrás	Kg	560/1225	670/1200	490/1210
2.3	Eje de carga, descargado delante/detrás	Kg	440/145	485/185	355/145
3.1	Ruedas: goma, superelásticas, neumáticas, poliuretano		PU	PU	PU
3.2	Tamaño de ruedas delanteras		Ø 210x75	Ø 210x75	Ø 210x75
3.3	Tamaño de ruedas traseras		Ø 84x93	Ø 84x93	Ø 84x93
3.4	Rodillos adicionales (dimensiones)		Ø100x50	Ø100x50	Ø100x50
3.5	Ruedas, número delante/detrás (x = ruedas motrices)		1x+1/2	1x+1/2	1x+1/2
3.6	Ancho entre rodillos delantero	b10 (mm)	550	550	550
3.7	Ancho entre ruedas trasero	b11 (mm)	400/515	400/515	400
4.2	Altura de replegado	h1 (mm)	2280	2320	2330
4.3	Elevación libre	h2 (mm)	-	-	1914
4.4	Elevación	h3 (mm)	3514	3514	1914
4.5	Altura total desplegado	h4 (mm)	4037	4077	-
4.9	Altura del timón en posición de conducción mín./máx.	h14 (mm)	710/1150	710/1150	710/1150
4.15	Altura, abajo	h13 (mm)	86	90	86
4.19	Longitud total	l1 (mm)	1710	1752	1710
4.20	Longitud hasta el frontal de horquillas	l2 (mm)	560	602	560
4.21	Ancho total	b1/b2 (mm)	800	800	800
4.22	Medidas de horquillas	s/e/l (mm)	60/180/1150	60/180/1150	60/180/1150
4.25	Ancho exterior de horquillas	b5 (mm)	570/685	570/685	570
4.32	Altura libre al suelo en el centro del chasis (con carga)	m2 (mm)	26	24	24
4.34.1	Pasillo de trabajo para palés 1000X1200 transversal	Ast (mm)	2197	2290/2234	2197
4.34.2	Pasillo de trabajo para palés 800X1200 longitudinal	Ast (mm)	2145	2209/2185	2145
4.35	Radio de giro	Wa (mm)	1350	1467/1384	1350
5.1	Velocidad de desplazamiento con/sin carga	km/h	4,5/4,7	4,2/4,5	4,2/4,5
5.2	Velocidad de elevación con/sin carga	m/s	0,110/0,140	0,110/0,140	0,110/0,140
5.3	Velocidad de descenso con/sin carga	m/s	0,130/0,110	0,130/0,110	0,130/0,110
5.8	Máxima rampa superable, con/sin carga	%	5/10	5/10	5/10
5.10	Freno de servicio		Electromagnético	Electromagnético	Electromagnético
6.1	Potencia del motor de tracción S2 60 min	kW	0.65	0.65	0.65
6.2	Potencia del motor de elevación S3 15 %	kW	2.2	2.2	2.2
6.3	Batería según DIN 43531/35/36 A, B, C, no		No	No	No
6.4	Voltaje de la batería/capacidad nominal K5	V/Ah	24/60	24/60	24/60
6.5	Peso de la batería	kg	17	17	17
6.6	Consumo de energía conforme con el ciclo VDI	kWh/h	0.8	0.66	0.8
8.1	Tipo de manejo		DC	DC	DC
10.7	Nivel de presión acústica en el puesto del conductor	dB (A)	<70	<70	<70



KBS 12



KBSM 12



KBSI 12

KBS 12						
Mástil	Simple 1600mm	Simple 2000mm	Telescópico 2600mm	Telescópico 2900mm	Telescópico 3200mm	Telescópico 3600mm
H1	1940	2340	1790	1940	2090	2290
H2	1514	1914	-	-	-	-
H3	1514	1914	2514	2814	3114	3514
H4	2064	2464	3064	3364	3664	4064

KBSI 12						
Mástil	Simple 1600mm	Simple 2000mm	Telescópico 2600mm	Telescópico 2900mm	Telescópico 3200mm	Telescópico 3600mm
H1	1970	2370	1820	1970	2120	2320
H2	1514	1914	-	-	-	-
H3	1514	1914	2514	2814	3114	3514
H4	1970	2370	3077	3377	3637	4077

KBSM 12			
Mástil	Visibilidad a través del mástil 800mm	Visibilidad a través del mástil 1600mm	Visibilidad a través del mástil 2000mm
H1	1130	1930	2330
H2	714	1514	1914
H3	714	1514	1914
H4	1130	1930	2330

KBS 12		
1600 mm		
H3 (mm)	Q (kg)	
1600	1200	1000
c (mm)	600	700

KBS 12		
2000 mm		
H3 (mm)	Q (kg)	
2000	1200	1000
c (mm)	600	700

KBS 12		
2600 mm		
H3 (mm)	Q (kg)	
2600	1200	1000
c (mm)	600	700

KBS 12		
2900 mm		
H3 (mm)	Q (kg)	
2900	900	700
2500	1200	1000
c (mm)	600	700

KBS 12		
3200 mm		
H3 (mm)	Q (kg)	
3200	800	600
2900	900	700
2500	1200	1000
c (mm)	600	700

KBS 12		
3600 mm		
H3 (mm)	Q (kg)	
3600	700	500
3200	800	600
2900	900	700
2500	1200	1000
c (mm)	600	700

KBSI 12		
1600 mm		
H3 (mm)	Q (kg)	
1600	1200	1000
c (mm)	600	700

KBSI 12		
2000 mm		
H3 (mm)	Q (kg)	
2000	1200	1000
c (mm)	600	700

KBSI 12		
2600 mm		
H3 (mm)	Q (kg)	
2600	1200	1000
c (mm)	600	700

KBSI 12		
2900 mm		
H3 (mm)	Q (kg)	
2900	900	700
2500	1200	1000
c (mm)	600	700

KBSI 12		
3200 mm		
H3 (mm)	Q (kg)	
3200	800	600
2900	900	700
2500	1200	1000
c (mm)	600	700

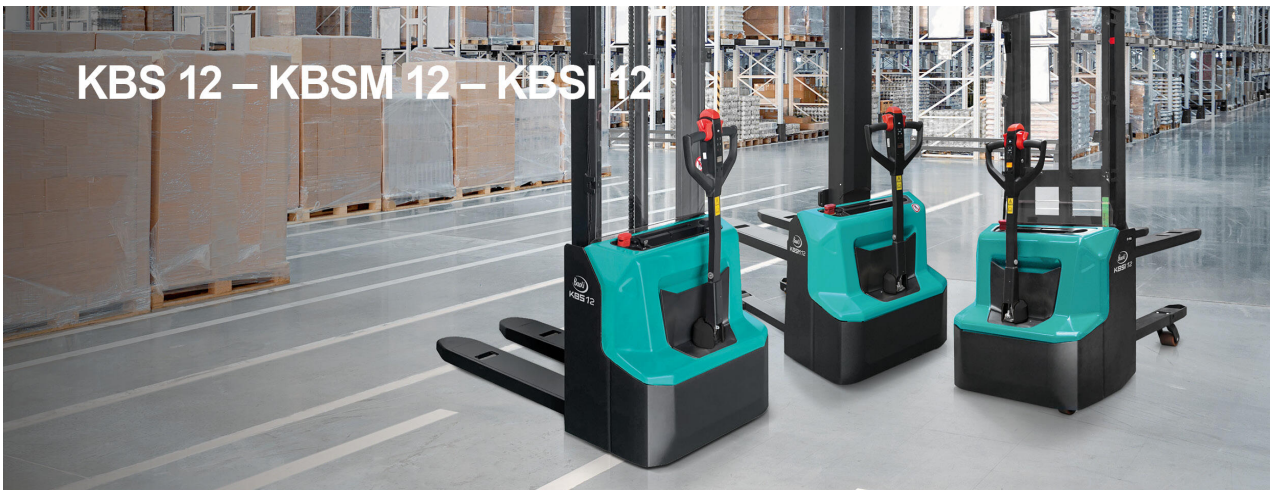
KBSI 12		
3600 mm		
H3 (mm)	Q (kg)	
3600	700	500
3200	800	600
2900	900	700
2500	1200	1000
c (mm)	600	700

KBSM 12		
800mm		
H3 (mm)	Q (kg)	
800	1200	1000
c (mm)	600	700

KBSM 12		
1600mm		
H3 (mm)	Q (kg)	
1600	1200	1000
c (mm)	600	700

KBSM 12		
2000mm		
H3 (mm)	Q (kg)	
2000	1200	1000
c (mm)	600	700

KBS 12 – KBSM 12 – KBSI 12



El KBS 12 es el modelo básico de nuestra gama de apiladores eléctricos. Con una capacidad de 1,2 toneladas, la carretilla está disponible con mástil telescópico de uno y dos tramos y alturas de elevación de hasta 3.600 mm. Las horquillas están disponibles con un ancho total de 570 o 685 mm para diferentes estándares de unidades de carga. La estabilidad está garantizada por el chasis de cuatro ruedas. El KBS 12 es la elección perfecta para aplicaciones de trabajo liviano en almacenes pequeños y medianos. La gama KBS 12 se puede utilizar para el apilamiento de palés, el transporte de mercancías y la preparación de pedidos a bajo nivel. Debido a sus dimensiones compactas, KBS 12 funciona incluso en las áreas de trabajo más estrechas y pasillos estrechos; además, el conductor puede maniobrar fácilmente la carretilla en áreas estrechas con el timón levantado en posición vertical. KBS 12 es el primer apilador Baoli equipado con batería de iones de litio sin mantenimiento. La batería de iones de litio y el cargador incorporado permiten una carga intermedia fácil, lo que garantiza una alta disponibilidad y flexibilidad; la batería se puede recargar en cualquier enchufe de 230 voltios. Las funciones de conducción y elevación se manejan a través de la empuñadura

ergonómica del timón, fácil de usar con cualquier mano. La pantalla multifuncional en el timón muestra el contador de horas, el estado de carga de la batería e información de servicio. El acceso con código PIN garantiza la protección contra el uso no autorizado y evita el problema de la pérdida de llaves. El timón largo asegura un control ergonómico de la carretilla; se necesita menos fuerza para dirigir la carretilla y el conductor está a una distancia segura del vehículo. El timón y el perfil del mástil montados en el centro garantizan una excelente visibilidad de las horquillas y la carga. El panel delante del mástil evita lesiones al conductor. La carretilla también está disponible con función de elevación inicial (KBSI 12) y monomástil de un tramo (KBSM 12). La elevación inicial ofrece la ventaja de proporcionar una mayor distancia al suelo para un mejor manejo en rampas ligeras y baches en el piso. KBSI 12 también permite el manejo de palets dobles. KBS M 12 (versión monomástil) es adecuado para una amplia gama de aplicaciones: apilado de palés, transporte de mercancías y preparación de pedidos a bajo nivel. El monomástil también brinda al conductor la mejor vista de las puntas de las horquillas, por lo que las paletas se pueden manipular fácilmente.

Tecnología y características

- ✓ Batería de iones de litio de 24 V / 60 Ah y cargador integrado: carga rápida y sencilla directamente en la toma de 230 V
- ✓ Mástil telescópico de uno y dos tramos hasta una altura de elevación de 3600 mm
- ✓ Horquillas con un ancho total de 570 o 685 mm
- ✓ Dimensiones compactas adecuadas para las áreas de trabajo más estrechas y los pasillos estrechos
- ✓ Timón fácil de usar con cualquier mano
- ✓ Pantalla multifuncional con amplia gama de información sobre el estado de la carretilla.
- ✓ Acceso con código PIN
- ✓ Cubierta de mástil transparente para evitar lesiones al operador
- ✓ Excelente vista de las horquillas y la carga para el conductor
- ✓ Función de elevación inicial (KBSI 12) y monomástil (KBSM 12) disponibles para una amplia gama de aplicaciones.

